

Deze tariefkaart bevat het elektriciteitstarief van **BP Groen Variabel 1 jaar** van Energy People. Deze tariefkaart is geldig voor de periode **oktober - december 2016**. Energy People levert 100% groene elektriciteit gedurende de looptijd van het contract.

Waaruit bestaat jouw elektriciteitstarief?

Het tarief van Energy People voor de levering van elektriciteit bestaat uit de volgende componenten:

- (a) een jaarlijks abonnementsgeld;
- (b) jouw verbruikskost, die bestaat uit de hoeveelheid elektriciteit die je verbruikt, vermenigvuldigd met de door Energy People gehanteerde variabele elektriciteitsprijs;
- (c) de bijdrage groene stroom en WKK, waarmee investeringen in groene stroom en warmte-krachtkoppeling worden ondersteund;
- (d) de netwerkbijdragen, die worden vastgelegd door je Netbeheerder;
- (e) de taksen, dit zijn de BTW en alle belastingen en heffingen, die worden bepaald door de overheid.

Wat is het elektriciteitstarief van Energy People?

Energy People hanteert een **variabele elektriciteitsprijs**. Deze prijs berekenen wij elk kwartaal opnieuw, aan de hand van de volgende formule:

$$\begin{aligned} \text{Variabele elektriciteitsprijs} &= \text{Aankoopprijs}^* + \text{Inkoopkosten}^{**} \\ &= \text{Belpex} * \text{meterfactor} + 3 \text{ (Euro/MWh)} \end{aligned}$$

* Dit is het rekenkundig gemiddelde van de Belpex 'day-ahead' prijs in het kwartaal van leveren. Deze prijs is voorafgaand aan het kwartaal dus nog niet bekend. Ter indicatie wordt de prijs van afgelopen kwartaal genomen. Voor het **derde kwartaal** was de gemiddelde prijs **€ 32,59 per MWh**. Als je niet een heel kwartaal onze energie afneemt, dan passen we de berekening aan op de periode dat je klant bij ons bent.

** Dit zijn de kosten die Energy People betaalt voor de inkoop. Deze opslag is € 3,- per MWh, oftewel € 0,003 per kWh. Hier voegen wij geen extra opslag aan toe. Jij betaalt ons dus exact hetzelfde als wij betalen.

Afhankelijk van het type meter (enkel, dag, nacht of exclusief nacht), wordt de marktprijs vermenigvuldigd met een vaste factor. Deze meterfactor is onderdeel van de inkoop en wordt niet door ons bepaald. Hiermee komen wij uit op de volgende elektriciteitsprijs per kWh:

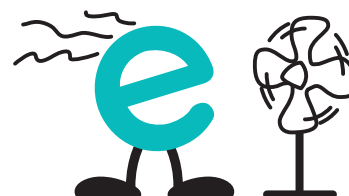
	Berekening voor prijs per MWh excl. 21% BTW	Prijs okt 2016-dec 2016 excl. 21% BTW (c€/ kWh)	Prijs okt 2016-dec 2016 incl. 21% BTW (c€/ kWh)
Enkeltarief	32,59 * 1,05 + 3	3,72	4,50
Dagtarief	32,59 * 1,25 + 3	4,37	5,29
Nachttarief	32,59 * 0,89 + 3	3,20	3,87
Exclusief nachttarief	32,59 * 0,89 + 3	3,20	3,87

Naast de verbruikskosten betaal je een **jaarlijks abonnementsgeld voor BP Groen Variabel 1 jaar: € 15,-** incl. 21% BTW.

Bijdrage groene stroom en WKK

Om investeringen in groene stroom en warmtekrachtkoppeling te ondersteunen, zijn de bijdragen voor groene stroom en WKK in het leven geroepen. Elke leverancier heeft hiermee te maken:

	Prijs per kWh incl. 21% BTW
Bijdrage groene stroom	2,310 eurocent
Bijdrage WKK	0,248 eurocent



Je betaalt deze bijdragen via jouw factuur, zonder bijkomende kosten.

Netwerkbijdrage en taksen

De netwerkbijdrage (voor distributie, meterhuur en transport, afhankelijk van het type meter) en taksen (federale bijdrage, bijdrage op energie, bijdrage energiefonds en prosumenten tarief) betaal je via jouw factuur. Deze storten wij rechtstreeks door naar de netbeheerder en de overheid. Hieronder een overzicht van deze kosten per netbeheerder:

Netbeheerder	Distributiekosten				Meterhuur (€/jaar)	Transportkosten (c€/kWh)	Taksen		
	Enkel-tarief (c€/kWh)	Dag-tarief (c€/kWh)	Nacht-tarief (c€/kWh)	Excl. nacht (c€/kWh)			Energie-bijdrage (c€/kWh)	Federale bijdrage (c€/kWh)	Prosumenten tarief (€/kW/jaar)
GASELWEST	18,07	18,07	12,23	4,18	9,00	1,90	0,2331	0,30394	113,03
IMEA	12,26	12,26	9,47	3,30	9,00	1,73	0,2331	0,30394	85,35
IMEWO	14,11	14,11	9,59	3,46	9,00	1,92	0,2331	0,30394	92,89
INFRA X WEST	14,18	14,18	11,44	5,00	7,08	1,92	0,2331	0,30394	99,74
INTER-ENERGA	13,20	13,20	11,03	4,62	7,08	1,86	0,2331	0,30394	95,92
INTERGEM	11,94	11,94	8,04	2,94	9,00	1,92	0,2331	0,30394	80,82
IVEG	14,04	14,04	10,97	5,28	7,08	1,96	0,2331	0,30394	98,03
IVEKA	14,24	14,24	10,27	3,66	9,00	1,60	0,2331	0,30394	93,12
IVERLEK	14,29	14,29	10,11	3,59	9,00	1,77	0,2331	0,30394	92,95
PBE	13,04	13,04	10,01	4,94	7,08	1,94	0,2331	0,30394	93,55
SIBELGAS	16,32	16,32	12,13	4,47	9,00	1,85	0,2331	0,30394	106,94

Bijdrage energiefonds	Jaarlijks verbruik	< 5 MWh	>= 5 MWh en < 10 MWh	>= 10 MWh en < 20 MWh	>= 20 MWh en < 50 MWh
		€/jaar	100,00	130,00	290,00

Alle bedragen zijn inclusief 21% BTW. Over de federale bijdrage en de bijdrage energiefonds wordt geen BTW gerekend.

De elektriciteitsprijzen in deze tariefkaart zijn geldig voor consumenten met een jaarlijks elektriciteitsverbruik < 50 MWh en aansluitingen met een jaarlijkse meteropname. De stand van de Belpex kun je opzoeken via: www.belpex.be.

Ga voor een uitgebreide berekening voor jouw situatie naar www.energypeople.be/energieprijs-berekenen of neem contact op via hallo@energypeople.be.